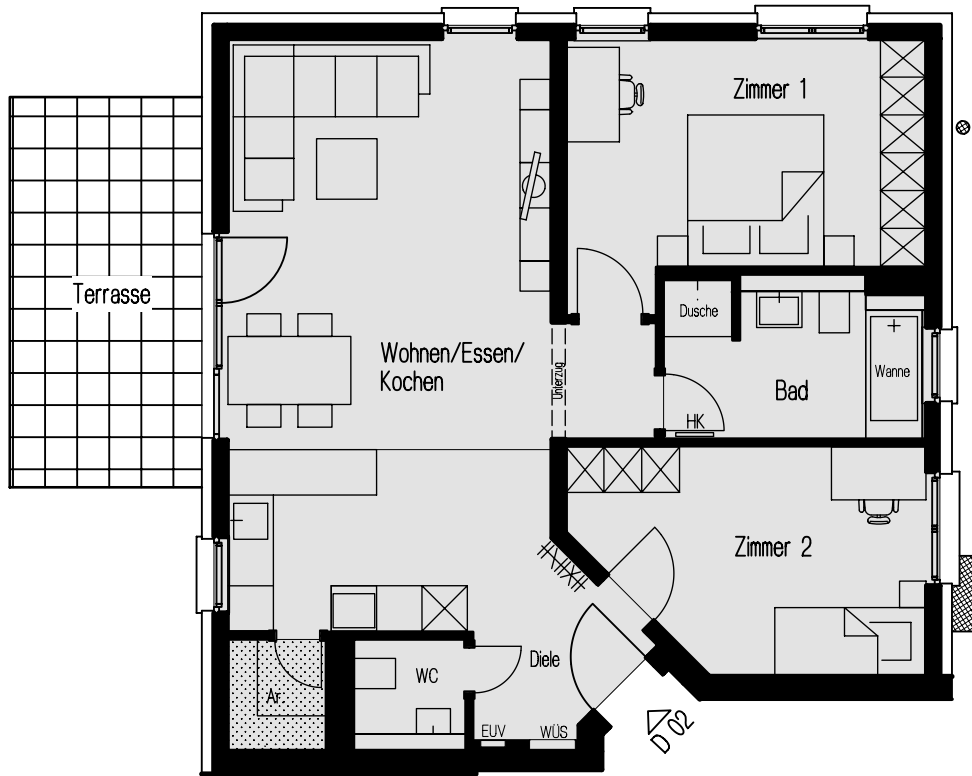


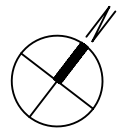
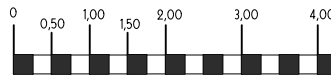


MOSBACH-GÄRTEN

Wiesbaden-Biebrich, Haus D
Erdgeschoss / 3 - Zimmerwohnung mit Terrasse

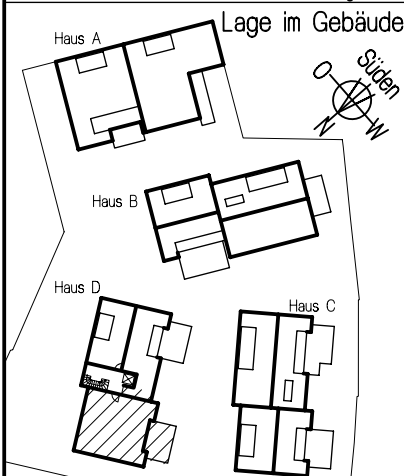


- = Lüftungsschacht aus UG unmaßstäblich
- = abgehängter Deckenbereich
- = sichtbare Deckenkanten
- = Heizkörper / Handtuch-Heizkörper (unmaßstäblich)
- = Wärmeübergabestation/(unmaßstäblich) Elektrounterverteilung



Maßstab 1:100 - A 1.112d

Möblerungsplan



Wohnung D02
Wohn- & Nutzfläche nach WoFI V
(Balkone, Terrassen 50%) Grundfläche

| | | |
|---------------------|----------------------|----------------------|
| Wohnen/Essen/Kochen | 32,91 m ² | |
| Zimmer 1 | 15,09 m ² | |
| Zimmer 2 | 12,64 m ² | |
| Diele/Gard | 4,32 m ² | |
| Flur | 1,84 m ² | |
| Bad | 7,09 m ² | |
| WC | 2,13 m ² | |
| Ar. | 1,91 m ² | |
| Terrasse | 5,86 m ² | 11,72 m ² |

Wohnfläche gesamt = 83,79 m²

Gartenanteil = 180,83 m²



hier wohnen Sie richtig

Beratung und Verkauf:

TRIGA Grundbesitz GmbH
Hasengartenstr. 20, 65189 Wiesbaden

Telefon: 0611/77837-0
Telefax: 0611/77837-77

info@triga-online.de
www.triga-online.de

