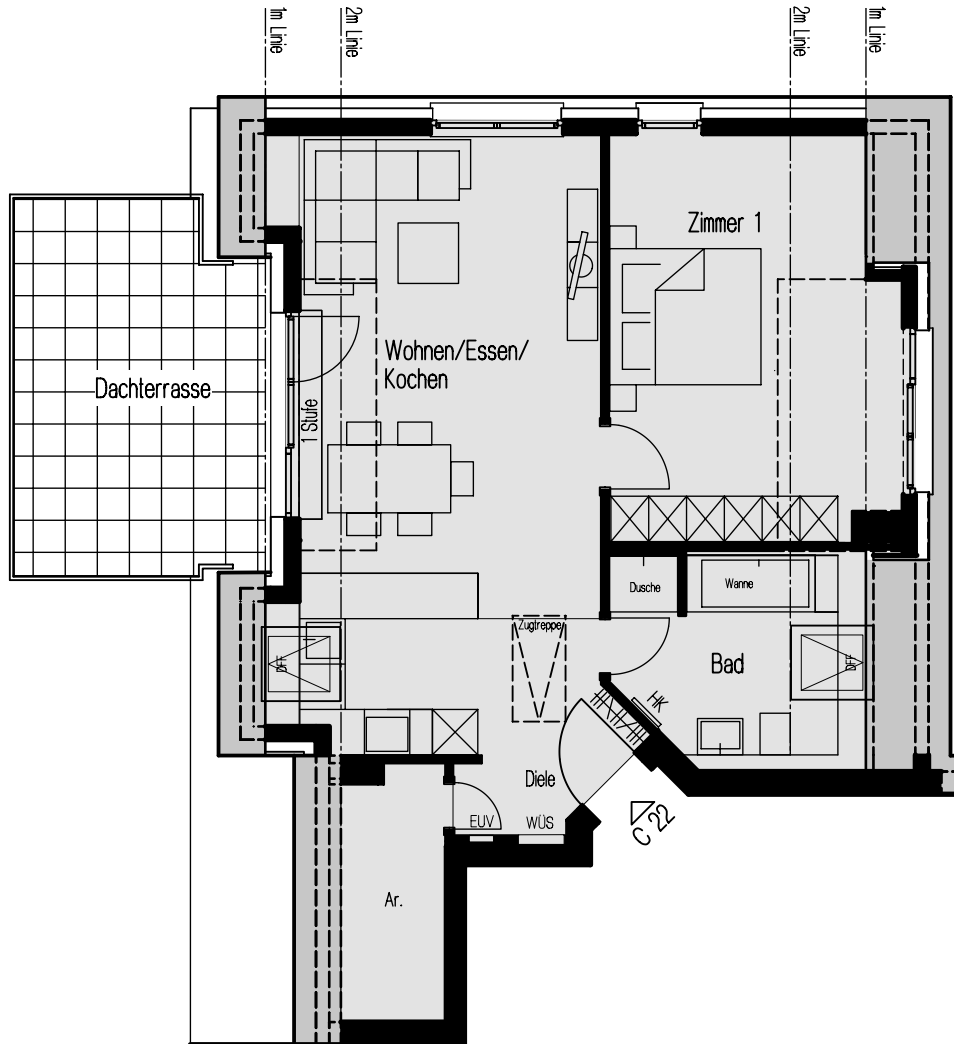


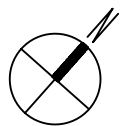
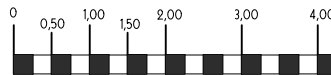


MOSBACH-GÄRTEN

Wiesbaden - Biebrich, Haus C
Dachgeschoss / 2 - Zimmerwohnung mit Dachterrassen

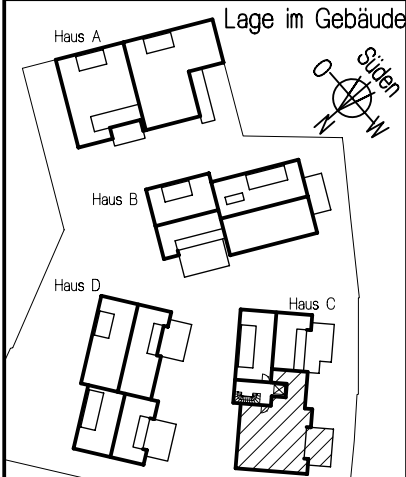


- = abgehängter Deckenbereich
- = sichtbare Deckenkanten
- = Heizkörper / Handtuch-Heizkörper (unmaßstäblich)
- = Wärmeübergabestation/(unmaßstäblich) Elektrounterverteilung



Maßstab 1:100 - A 1.126c

Möblerungsplan



Lage im Gebäude

Wohnung C22
Wohn- & Nutzfläche nach WoFl V
(Balkone, Terrassen 50%) Grundfläche

Wohnen/Essen/Kochen	31,24 m ²	
Zimmer 1	19,00 m ²	
Diele	3,36 m ²	
Bad	7,51 m ²	
Ar.	2,70 m ²	
Dachterrasse	7,86 m ²	15,72 m ²
Spitzboden		35,34 m ²
Wohnfläche gesamt =	71,67 m²	



hier wohnen Sie richtig

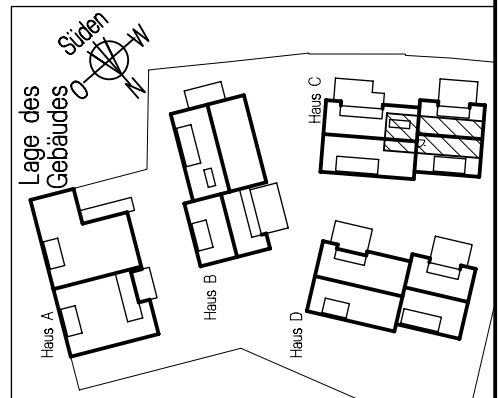
Beratung und Verkauf:

TRIGA Grundbesitz GmbH
Hasengartenstr. 20, 65189 Wiesbaden

Telefon: 0611/77837-0
Telefax: 0611/77837-77

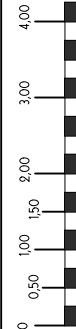
info@triga-online.de
www.triga-online.de



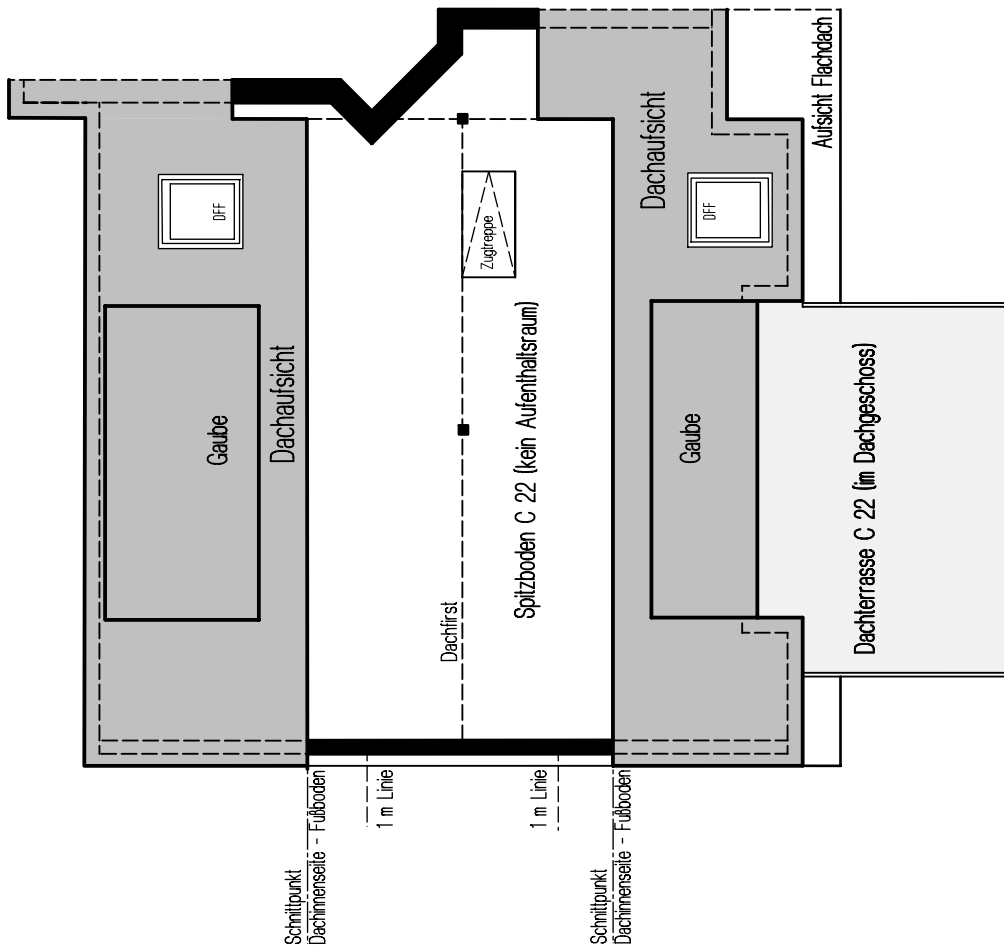


Haus C Spitzboden
Möblierungsplan

Maßstab 1:100 - A 1.129a



- = abgehängter Deckenbereich
- = sichtbare Deckenkanten
- = Heizkörper / Handtuch-Heizkörper (unmaßstäblich)
- = Wärmeübergabestation / (unmaßstäblich) Elektronenverteilung



Wiesbaden-Biebrich
Haus C, Spitzboden C22

50 Jahre
wohnbau Hess
hier wohnen Sie richtig

Beratung und Verkauf:
TRIGA Grundbesitz GmbH
Hasengartenstr. 20, 65189 Wiesbaden
Telefon: 0611/77837-0
Telefax: 0611/77837-77
info@triga-online.de
www.triga-online.de

