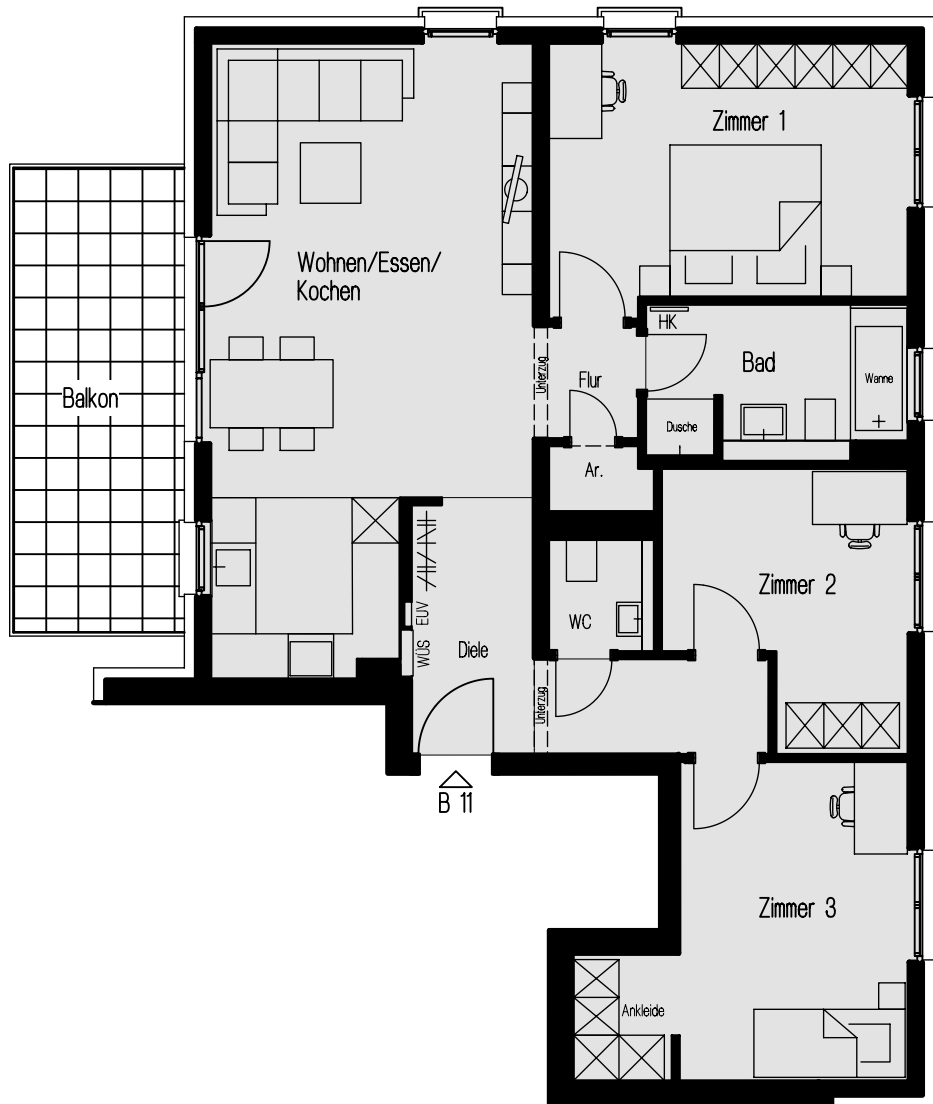


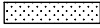
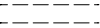
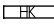
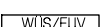


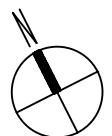
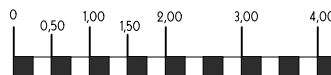
MOSBACH-GÄRTEN

Wiesbaden-Biebrich, Haus B

1. Obergeschoss / 4 - Zimmerwohnung mit Balkon

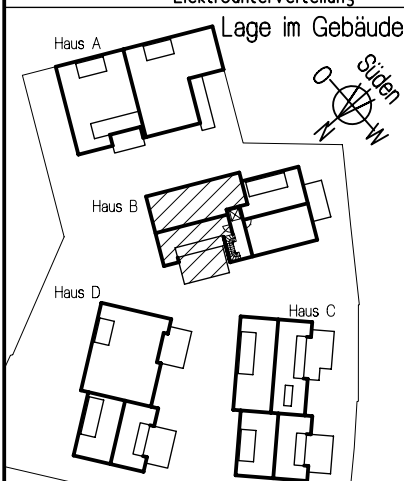


-  = abgehängter Deckenbereich
-  = sichtbare Deckenkanten
-  = Heizkörper / Handtuch-Heizkörper (unmaßstäblich)
-  = Wärmeübergabestation/(unmaßstäblich) Elektrounterverteilung



Maßstab 1:100 - A 1.133a

Möblierungsplan



Wohnung B11  
 Wohn- & Nutzfläche nach WoFI V  
 (Balkone, Terrassen 50%) Grundfläche

|                     |                      |                      |
|---------------------|----------------------|----------------------|
| Wohnen/Essen/Kochen | 31,65 m <sup>2</sup> |                      |
| Zimmer 1            | 16,34 m <sup>2</sup> |                      |
| Zimmer 2            | 10,27 m <sup>2</sup> |                      |
| Zimmer 3            | 12,41 m <sup>2</sup> |                      |
| Diele               | 9,42 m <sup>2</sup>  |                      |
| Flur                | 2,04 m <sup>2</sup>  |                      |
| Bad                 | 6,72 m <sup>2</sup>  |                      |
| WC                  | 2,03 m <sup>2</sup>  |                      |
| Ar.                 | 1,14 m <sup>2</sup>  |                      |
| Ankleide            | 2,35 m <sup>2</sup>  |                      |
| Balkon              | 6,64 m <sup>2</sup>  | 13,28 m <sup>2</sup> |

Wohnfläche gesamt = 101,01 m<sup>2</sup>

wohnbau  HESS  
 50 Jahre - seit 1971  
*hier wohnen Sie richtig*

Beratung und Verkauf:

TRIGA Grundbesitz GmbH  
Hasengartenstr. 20, 65189 Wiesbaden

Telefon: 0611/77837-0  
Telefax: 0611/77837-77

info@triga-online.de  
www.triga-online.de

