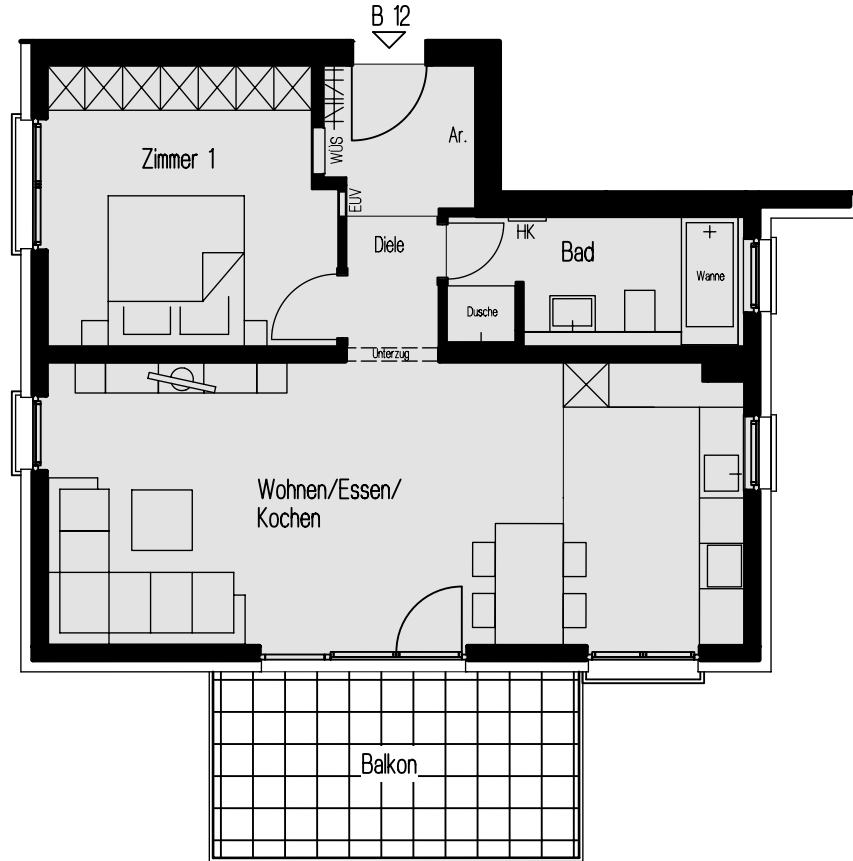


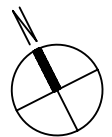
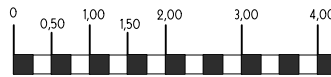


MOSBACH-GÄRTEN

Wiesbaden-Biebrich, Haus B
1. Obergeschoss / 2 - Zimmerwohnung mit Balkon

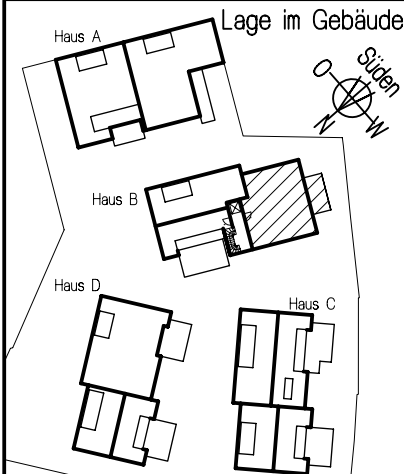


- = abgehängter Deckenbereich
- = sichtbare Deckenkanten
- = Heizkörper / Handtuch-Heizkörper (unmaßstäblich)
- = Wärmeübergabestation/(unmaßstäblich) Elektrounterverteilung



Maßstab 1:100 - A 1.134a

Möblerungsplan



Wohnung B12
Wohn- & Nutzfläche nach WoFl V
(Balkone, Terrassen 50%) Grundfläche

Wohnen/Essen/Kochen	34,44 m ²	
Zimmer 1	13,84 m ²	
Diele	5,11 m ²	
Bad	6,65 m ²	
Ar.	0,89 m ²	
Balkon	5,37 m ²	10,74 m ²

Wohnfläche gesamt = 66,30 m²



hier wohnen Sie richtig

Beratung und Verkauf:

TRIGA Grundbesitz GmbH
Hasengartenstr. 20, 65189 Wiesbaden

Telefon: 0611/77837-0
Telefax: 0611/77837-77

info@triga-online.de
www.triga-online.de

