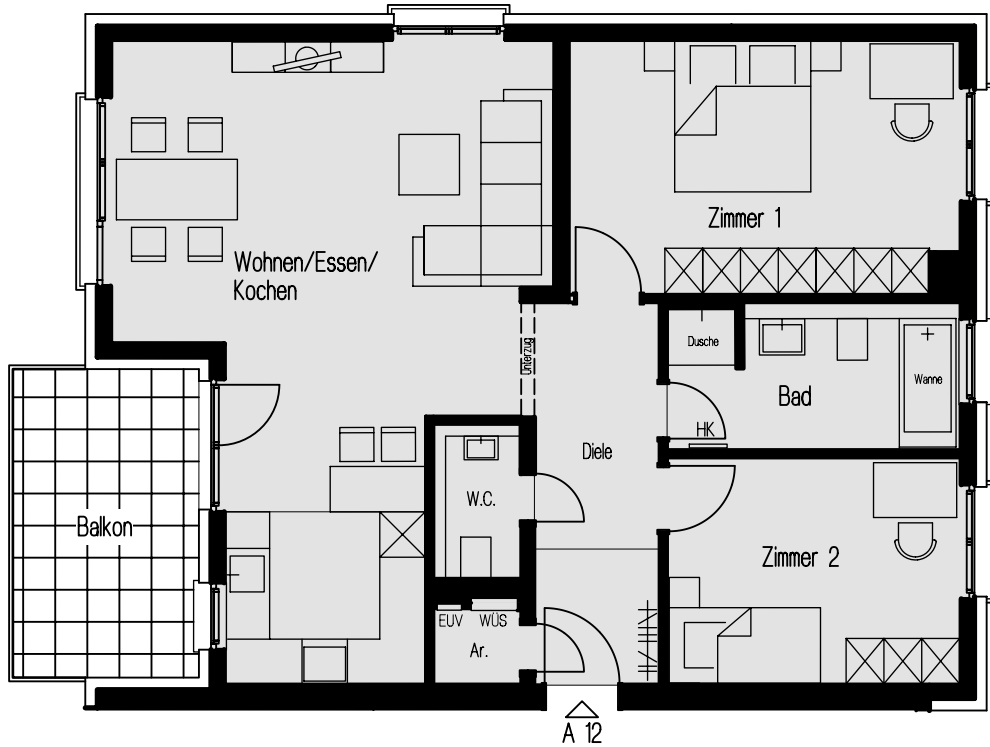


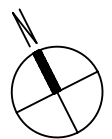
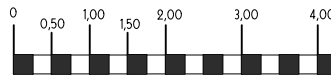


MOSBACH-GÄRTEN

Wiesbaden-Biebrich, Haus A
1. Obergeschoss / 3 - Zimmerwohnung mit Balkon

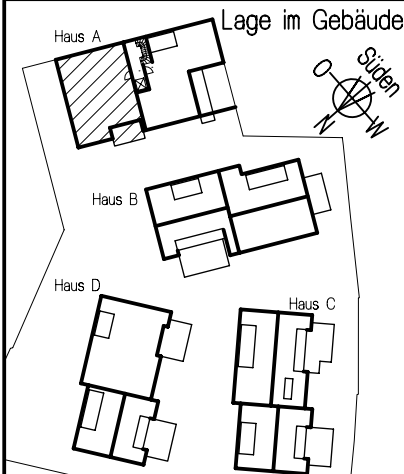


- = abgehängter Deckenbereich
- = sichtbare Deckenkanten
- = Heizkörper / Handtuch-Heizkörper (unmaßstäblich)
- = Wärmeübergabestation/(unmaßstäblich) Elektrounterverteilung



Maßstab 1:100 - A 1.144a

Möblierungsplan



Wohnung A12
Wohn- & Nutzfläche nach WoFI V
(Balkone, Terrassen 50%) Grundfläche

Wohnen/Essen/Kochen	36,31 m ²	
Zimmer 1	17,17 m ²	
Zimmer 2	11,64 m ²	
Diele	8,30 m ²	
Bad	7,30 m ²	
WC	2,31 m ²	
Ar.	1,13 m ²	
Balkon	4,84 m ²	9,68 m ²

Wohnfläche gesamt = 89,00 m²



hier wohnen Sie richtig

Beratung und Verkauf:

TRIGA Grundbesitz GmbH
Hasengartenstr. 20, 65189 Wiesbaden

Telefon: 0611/77837-0
Telefax: 0611/77837-77

info@triga-online.de
www.triga-online.de

